

CATALOGUE

MATÉRIELS INFORMATIQUES RECONDITIONNÉS



EN PARTENARIAT AVEC




**PRÉFET
DE LA RÉGION
CENTRE-VAL
DE LOIRE**
*Liberté
Égalité
Fraternité*

Direction régionale
de l'économie, de l'emploi,
du travail et des solidarités (DREETS)

PRÉAMBULE

Dans le cadre de son projet régional DigiAsso, soutenu par la DREETS Centre Val de Loire, Familles Rurales souhaite lutter contre la fracture numérique et faciliter la transition numérique des associations en milieu rural. L'une de nos actions consiste à proposer du matériel informatique reconditionné à tarif avantageux pour les associations. Cette offre est ouverte uniquement aux personnes morales, associations loi 1901 à but non lucratif, sans obligation d'adhésion au réseau Familles Rurales. Aucune vente aux particuliers ne peut avoir lieu dans le cadre de ce dispositif.

DISPOSITIONS TECHNIQUES :

Les matériels informatiques vendus par Familles Rurales Centre VL sont des équipements reconditionnés par notre partenaire, la société NORIP. **Tous les PC, portables comme fixes, sont équipés de Windows Pro 11 et de LibreOffice, logiciel libre et gratuit.**

Les PC n'ont pas de carte graphique autre que celle intégrée au processeur et ne sont pas destinés à une utilisation ludique.

GARANTIE ET CONDITIONS GÉNÉRALES DE VENTE (CGV)

Garantie commerciale de 12 mois sur le matériel reconditionné à l'exception des batteries qui font l'objet d'une garantie de 6 mois. Vous retrouverez l'ensemble des garanties légales et commerciales dans les CGV Conditions Générales de Vente accessibles en ligne sur notre site Internet > https://centre-val-de-loire.famillesrurales.org/sites/multisite.famillesrurales.org._centre-val-de-loire/files/CGV%20Informatiques%20reconditionnes.pdf

MODALITÉS DE RETRAIT EN POINT RELAIS FAMILLES RURALES

Le retrait en point relais Familles Rurales est obligatoire pour les PC Fixes, les écrans et les commandes multiples d'ordinateurs portables. Les matériels informatiques commandés peuvent être retirés par l'association dans un délai de 30 jours suivant la réception du bon de retrait par le client. Le retrait a lieu dans un point relais Familles Rurales, à raison d'un point relais par département. La liste, les adresses et les contacts des Points Relais sont disponibles sur notre site Internet à l'adresse suivante :

<https://centre-val-de-loire.famillesrurales.org/207/numerique>

MODALITÉS DE LIVRAISON EN COLISSIMO POUR UN ORDINATEUR PORTABLE

Afin de faciliter les délais et conditions de livraison, un ordinateur portable commandé à l'unité peut vous être envoyé par Colissimo pour la somme de 40€ l'unité. Cette option sera à préciser dans le formulaire de précommande et reprise dans le bon de commande le cas échéant. Plusieurs ordinateurs portables commandés, un ou plusieurs ordinateur(s) fixe(s) et un ou plusieurs écran(s) seront à récupérer obligatoirement en point relais Familles Rurales (voir ci-dessus).

NOS PRODUITS INFORMATIQUES RECONDITIONNÉS

Association loi 1901 à but non lucratif - Exonération de TVA prévue au b du 1° du 7 de l'article 261 du CGI

(Marques et modèles selon arrivages et disponibilités.)

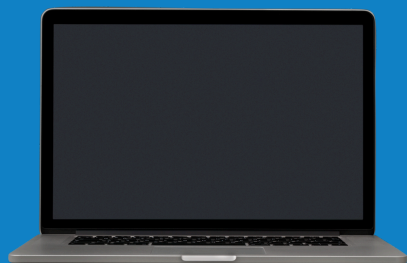


Photo non contractuelle

PC PORTABLE

MODÈLE : ECONOME

REF : PCPORTECO

Marque : LENOVO
Ecran : 15"
Processeur : AMD Ryzen
5 2500u
Disque : SSD 256 Go
RAM : 8 Go

229.00 € TTC

MODÈLE : BUREAU

REF : PCPORTAB

Marque : DELL
Ecran : 15"
Processeur : INTEL i3-8ème
génération
Disque : SSD 256 Go
RAM : 8 Go

263.00 € TTC

MODÈLE : BUREAUTIQUE +

REF : PCPORTPLUS

Marque : DELL
Ecran : 13"
Processeur : INTEL i5-8ème
génération
Disque : SSD 500 Go
RAM : 8 Go

344.00 € TTC

PC FIXE

MODÈLE : BUREAU

REF : PCFIXEB

Marque : Lenovo
Ecran : Sans écran
Processeur : AMD Ryzen 3 2200G
Disque : SSD 256 Go
RAM : 8 Go

180.00 € TTC

MODÈLE : BUREAUTIQUE+

REF : PCFIXEB+

Marque : Lenovo
Ecran : Sans écran
Processeur : AMD Ryzen 3 2200G
Disque : SSD 256 Go
RAM : 16 Go

220.00 € TTC



Photo non contractuelle

ECRAN FIXE

MODÈLE : POUR PC FIXE OU PORTABLE

REF : ECRAN22

Marque : IIYAMA
Résolution : 1920x1080
Ecran : 22 "
Branchements : HDMI - VGA

71.00 € TTC

MODÈLE : POUR PC FIXE OU PORTABLE

REF : ECRAN24

Marque : Epuisé
Résolution :
Ecran : 24 "
Branchements :

00.00 € TTC

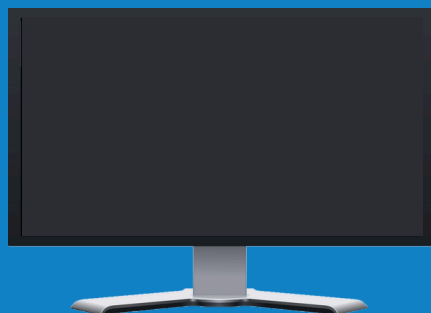


Photo non contractuelle



RENSEIGNEMENTS :

1 Rue d'Aquitaine, 45380 La Chapelle-Saint-Mesmin

02 38 81 27 37 - info.centre@famillesrurales.org

<https://centre-val-de-loire.famillesrurales.org/>