



Une fédération en mouvement !

FAMILLES RURALES

Fédération Régionale
1 rue d'Aquitaine
45 380 La Chapelle St Mesmin
02 38 81 27 37

Fr.centre@famillesrurales.org

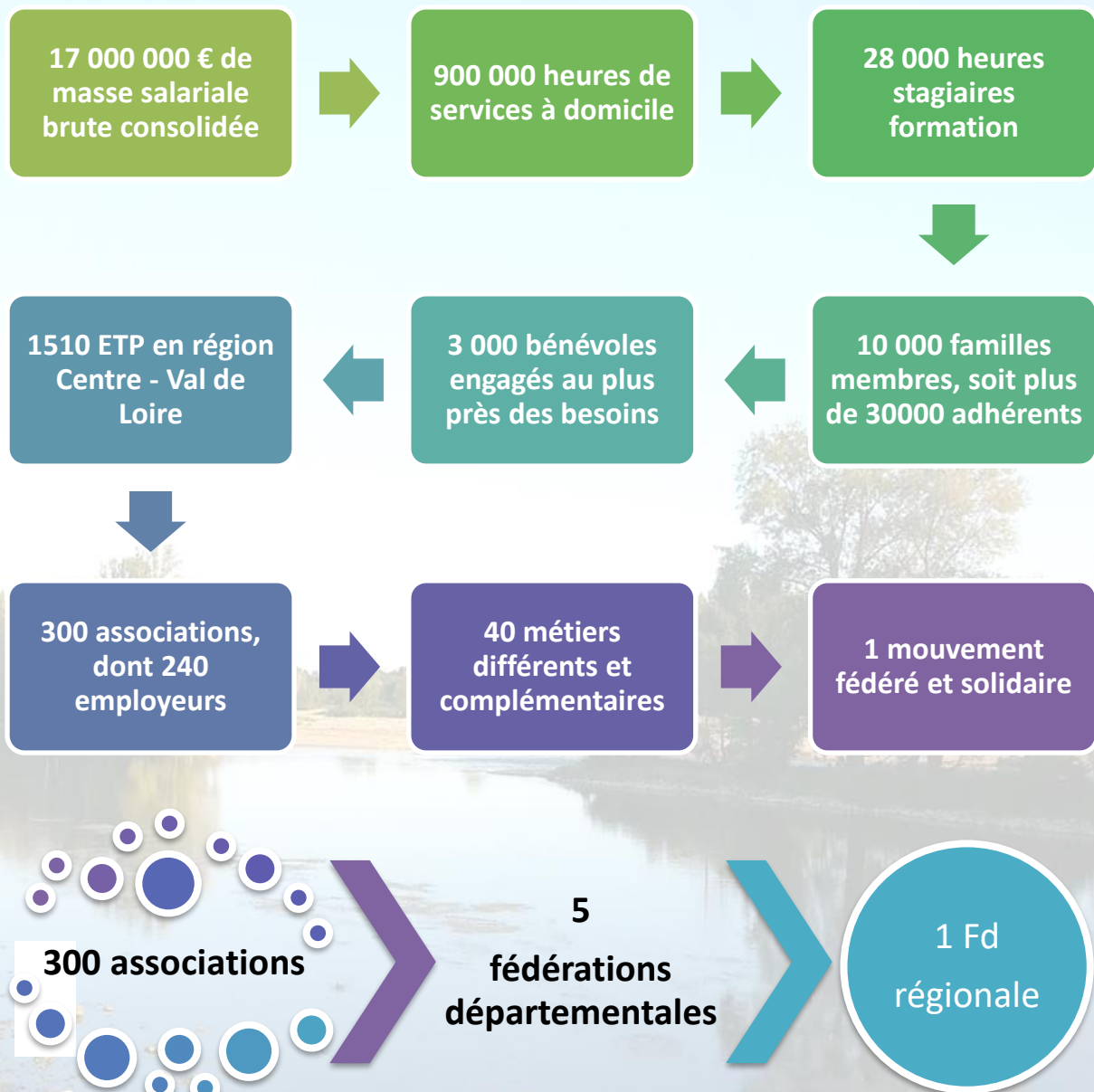
Association loi 1901, agréée et habilitée pour son action :

- | | | |
|----------------|------------|-------------------|
| - Famille | - Jeunesse | - Vie associative |
| - Consommation | - Loisirs | - Formation |
| - Education | - Tourisme | - Santé |

Membre de Familles Rurales, fédération nationale, reconnue d'utilité publique

Le mouvement en Région Centre – Val de Loire :

2



Découvrez notre gamme de services



Les statuts Familles Rurales – Extrait :

Préambule :

Mouvement familial associatif, laïque et d'éducation populaire, Familles Rurales rassemble des femmes et des hommes qui s'engagent au quotidien pour la promotion des familles et des personnes, et pour le développement de leur milieu de vie.

Son action se fonde sur trois axes :

- la représentation et la défense des Intérêts des familles et des territoires où elles vivent, en France métropolitaine et dans les outre-mer ;
- l'information, la prévention et l'éducation ;
- l'organisation et la gestion d'activités et de services.

Article 3 - Indépendante de toute obédience politique, syndicale, professionnelle ou confessionnelle, la fédération régionale est une association laïque. Son projet se fonde sur les valeurs de participation, de solidarité et de responsabilité.

Article 4 - La fédération régionale a pour objet :

- d'impulser la création et/ou de soutenir le développement des fédérations départementales,
- de les mettre en réseau,
- de les accompagner et de les conseiller dans les actions qu'elles conduisent en direction des associations qu'elles regroupent,
- de coordonner l'action du Mouvement
- et de le représenter à l'échelle de la région.

Article 5 - La fédération régionale a notamment pour but de :

- représenter et défendre les intérêts de ses membres, des associations Familles Rurales et des familles au plan régional ;
- promouvoir le Mouvement, assurer sa pérennité, son développement et la mise en œuvre de son projet à l'échelle de la région ;
- animer et conforter le réseau des fédérations et regroupements départementaux et des associations Familles Rurales ;
- participer à la vie, aux travaux et événements du Mouvement ;
- organiser et gérer les actions et services mutualisés à l'échelle régionale ;
- organiser l'accueil, l'intégration et la formation des bénévoles et salariés du Mouvement, en concertation avec les fédérations et regroupements départementaux ;
- définir et mettre en œuvre la stratégie de communication à l'échelle régionale ;
- le cas échéant, prendre en charge à titre complémentaire ou subsidiaire des fédérations et regroupements départementaux et de leurs associations, la gestion de services intéressant les associations et les familles.

Découvrez notre gamme de services



PETITE ENFANCE



ENFANCE



JEUNESSE



SÉNIORS



ÉDUCATION &
PRÉVENTION



LOISIRS &
CULTURE



ENTRAIDE &
CONVIVALITÉ



FORMATION



CONSUMMATION &
VIE PRATIQUE

Le positionnement et les missions de la fédération régionale :



ECONOMIE

- Répondre aux besoins de qualification des services implantés en territoires ruraux
- Inciter les familles vivant en milieu rural à consommer durablement
- Affirmer et valoriser notre rattachement à l'économie sociale et solidaire (E.S.S)
- Faciliter le développement et la gestion quotidienne des services aux familles implantés en milieu rural et périurbain



SOCIAL

- Promouvoir l'action sociale et la solidarité intergénérationnelle en milieu rural et périurbain.
- Développer la formation tout au long de la vie en formant les personnels et en promouvant la VAE.
- Favoriser l'insertion professionnelle des jeunes par la formation continue, l'accompagnement et la formation qualifiante.
- Assurer des missions de prévention dans le champ de la santé, de la consommation et de la jeunesse



& SOLIDAIRE

- Renforcer le lien social des familles dans la société en menant des projets générateurs de solidarités et de cohésion sociale.
- Favoriser la gouvernance associative du mouvement en formant les bénévoles.
- Promouvoir et soutenir les initiatives du mouvement favorisant une prise de conscience des enjeux liés aux changements climatiques.
- Développer l'éducation à la citoyenneté et le vivre ensemble



Représenter

- En défendant auprès des instances et des partenaires régionaux les intérêts des familles et des acteurs associatifs vivants dans les territoires ruraux et périurbains.



Animer

- En organisant les échanges et les rencontres et en facilitant les coopérations avec les acteurs des territoires ruraux et périurbains.



Accompagner

- En expérimentant des projets facteurs d'innovation sociale et en appuyant le développement des services d'intérêt général dans les territoires ruraux et périurbains.



Informier

- En valorisant les savoir-faire, en encourageant l'initiative locale et en promouvant les acteurs associatifs des territoires ruraux et périurbains.



Former

- En professionnalisant les pratiques et en développant les compétences des salariés et des bénévoles acteurs des territoires ruraux et périurbains.

Découvrez notre gamme de services



PETITE ENFANCE



ENFANCE



JEUNESSE



SÉNIORS



ÉDUCATION & PRÉVENTION



LOISIRS & CULTURE



ENTRAIDE & CONVIVIALITÉ



FORMATION



CONSOMMATION & VIE PRATIQUE

Le projet régional



DÉVELOPPEMENT LOCAL ET VIE SOCIALE
Faire vivre le territoire

I. Soutenir l'innovation sociale au service des familles et des territoires ruraux et périurbain



ENTRAIDE ET SOLIDARITÉ
Vivre ensemble

II. Soutenir les actions de solidarité intergénérationnelle dans les territoires ruraux et périurbain



ÉDUCATION ET PRÉVENTION
Accompagner les familles

III. Favoriser l'accès à la prévention santé et à la culture dans les territoires ruraux et périurbain



JEUNESSE
Encourager les initiatives

IV. Favoriser l'engagement et les initiatives des jeunes vivant en milieu rural et périurbain



SENIORS
Répondre aux besoins des aînés

V. Faciliter le maintien d'une offre de services de proximité et de qualité en direction des seniors



CONSOMMATION
Faciliter le quotidien des familles

VI. Accompagner la transition écologique des familles vivant en milieu rural et périurbain en modifiant nos pratiques



ENFANCE
Bien grandir

VII. Maintenir la qualité des services de proximité pour les familles des territoires ruraux et périurbain



FORMATION
Développer ses compétences

VIII. Développer les compétences des salariés et bénévoles acteurs des territoires ruraux et périurbain

Découvrez notre gamme de services



PETITE ENFANCE



ENFANCE



JEUNESSE



SÉNIORS



ÉDUCATION & PRÉVENTION



LOISIRS & CULTURE



ENTRAIDE & CONVIVIALITÉ

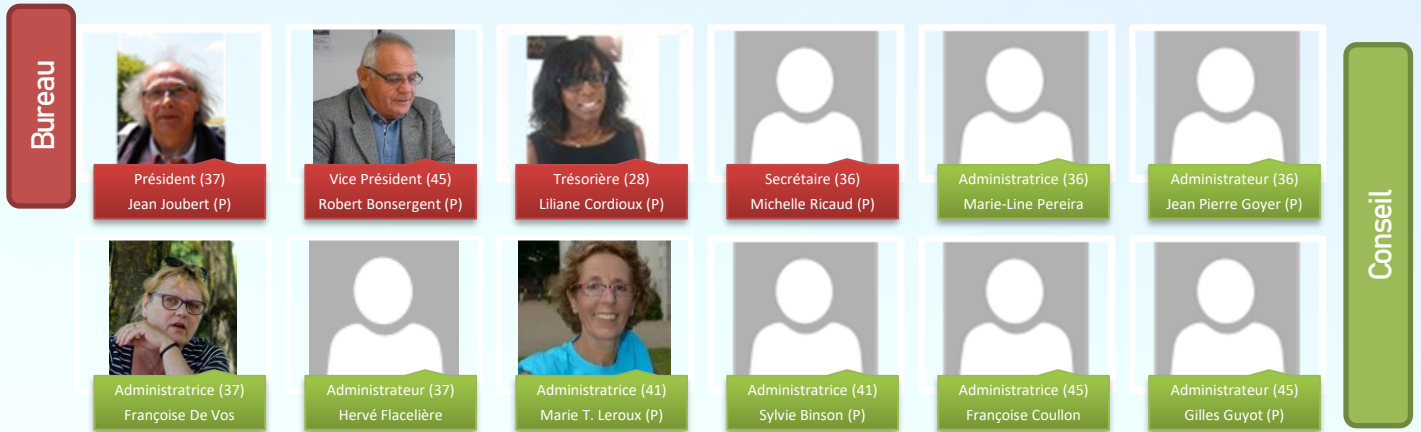


FORMATION

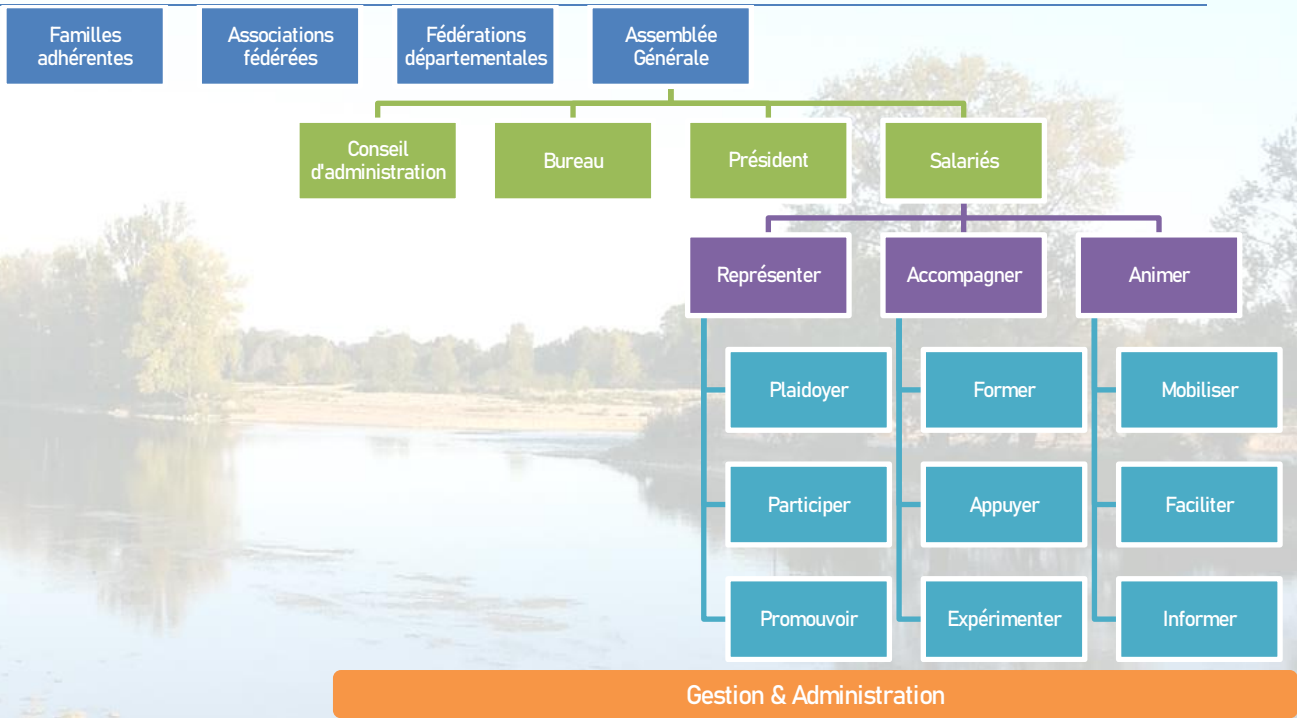


CONSOMMATION & VIE PRATIQUE

Le bureau et le conseil d'administration régional



L'organisation régionale



| | | | | |
|--|---|--|---|---|
| Directeur • Vincent Deweer • 02 38 81 27 37 | Responsable service formation • Emilie Blachon-Renouard • 02 38 81 82 86 | Chargé de développement • Olivier Koch-Mathian • 02 83 81 82 85 | Comptabilité et gestion • Marlène Chassin • 02 38 81 27 68 | Alternant.e administratif • Manel Messaoudi • 02 38 81 27 37 |
|--|---|--|---|---|

Découvrez notre gamme de services



Les représentations :

| | | |
|--|---|---|
|  <p>M.A.C.V.L : Mouvement Associatif Centre - Val de Loire</p> |  <p>CRAJEP Centre Val de Loire</p> |  <p>CRESS Chambre Régionale de l'Economie Sociale et Solidaire</p> |
|  <p>Réseau Rural Régional Centre-Val de Loire</p> |  <p>CRSA Conférence Régionale Santé Autonomie</p> |  <p>France Assos Santé (URAASS)</p> |
|  <p>C.R.J.S.V.A Commission Régionale de la Jeunesse, des Sports de la Vie Associative</p> |  <p>Commission Régionale FDVA</p> |  <p>Commission Régionale FONJEP</p> |
|  <p>PRPGD Plan Régional de Prévention et de Gestion des Déchets</p> |  <p>CTRC Centre Technique Régional de la Consommation</p> | |

Découvrez notre gamme de services



PETITE ENFANCE



ENFANCE



JEUNESSE



SÉNIORS



ÉDUCATION & PRÉVENTION



LOISIRS & CULTURE



ENTRAIDE & CONVIVIALITÉ



FORMATION



CONSOMMATION & VIE PRATIQUE

Les partenaires :



Découvrez notre gamme de services



PETITE ENFANCE



ENFANCE



JEUNESSE



SÉNIORS



ÉDUCATION & PRÉVENTION



LOISIRS & CULTURE



ENTRAIDE & CONVIVIALITÉ

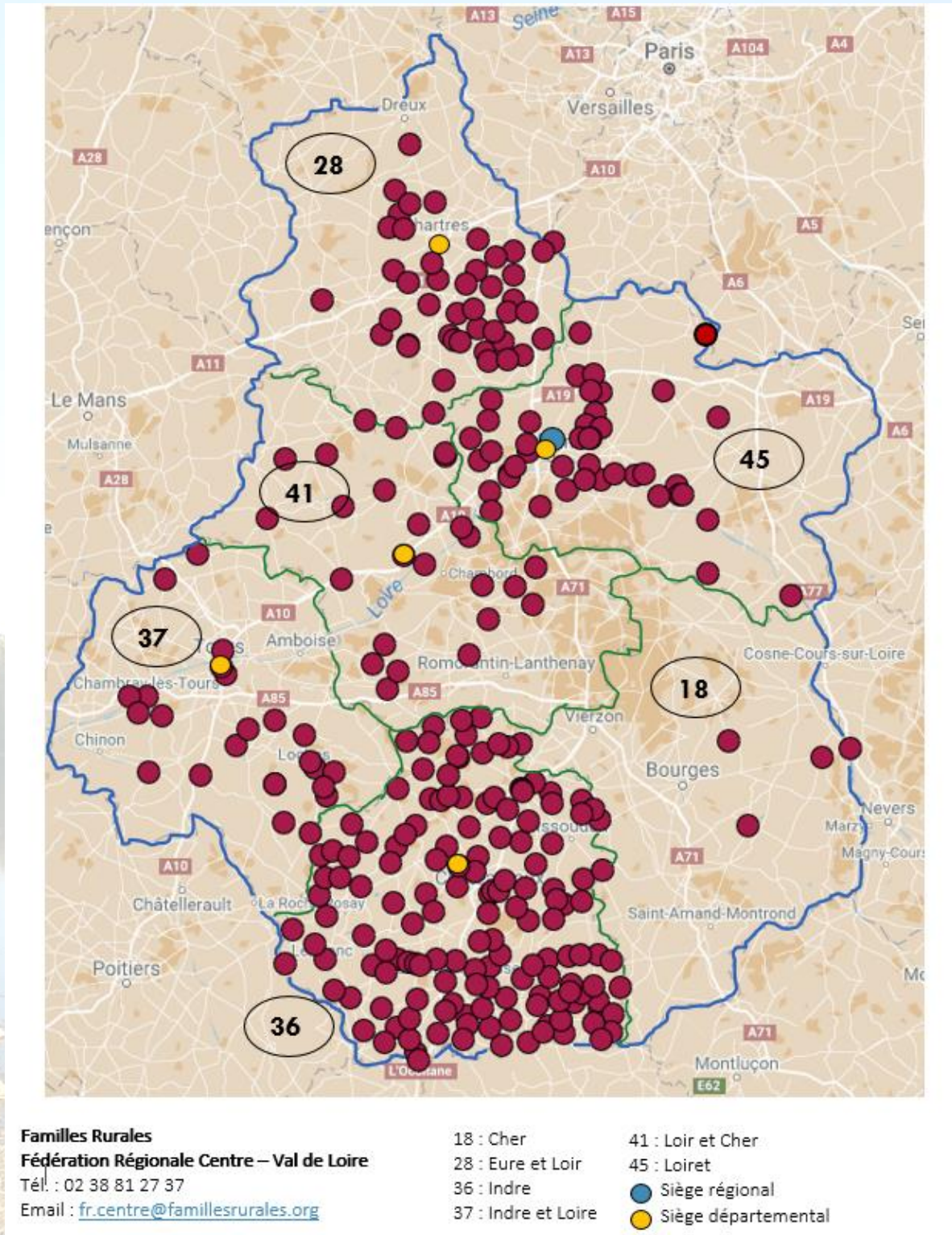


FORMATION



CONSOMMATION & VIE PRATIQUE

L'implantation territoriale en région Centre – Val de Loire :



Découvrez notre gamme de services



PETITE ENFANCE



ENFANCE



JEUNESSE



SÉNIORS



ÉDUCATION &
PRÉVENTION



LOISIRS &
CULTURE



ENTRAIDE &
CONVIVALITÉ



FORMATION



CONSOMMATION &
VIE PRATIQUE

Les valeurs qui nous rassemblent :

- **Entraide et solidarité**

Être solidaire, c'est apporter sa contribution au bien collectif et pouvoir compter sur les autres. Au quotidien, c'est aller vers les autres, lutter contre l'éloignement et l'isolement par l'entraide entre les générations et les familles, être attentif à chacun, se soucier des plus fragiles, être respectueux des générations futures.

- **Initiative et responsabilité**

Être responsable, c'est exercer sa liberté, s'engager, conquérir son autonomie et devenir auteur et acteur de sa vie. La famille, l'action collective et la vie associative sont des espaces privilégiés pour cultiver le goût de l'initiative, de l'engagement et de la prise de responsabilité.

- **Participation et Citoyenneté**

Participer, c'est s'impliquer, aller à la rencontre des autres, écouter, réfléchir et débattre, respecter d'autres avis. C'est s'engager dans la société, prendre part à la vie démocratique. Les associations familiales sont des espaces de partage d'expériences et de développement des compétences. Elles contribuent à l'épanouissement des personnes.

- **Echange et convivialité**

La convivialité et l'hospitalité facilitent la rencontre, l'échange, et la création de liens durables entre les familles. Favoriser une bonne ambiance et des relations de qualité est essentiel pour donner envie de vivre et d'agir ensemble.

Découvrez notre gamme de services



PETITE ENFANCE



ENFANCE



JEUNESSE



SÉNIORS



ÉDUCATION &
PRÉVENTION



LOISIRS &
CULTURE



ENTRAIDE &
CONVIVALITÉ



FORMATION



CONSOMMATION &
VIE PRATIQUE