

# CATALOGUE

## MATÉRIELS INFORMATIQUES RECONDITIONNÉS



EN PARTENARIAT AVEC



  
**PRÉFET  
DE LA RÉGION  
CENTRE-VAL  
DE LOIRE**  
*Liberté  
Égalité  
Fraternité*

Direction régionale  
de l'économie, de l'emploi,  
du travail et des solidarités (DREETS)

## PRÉAMBULE

Dans le cadre de son projet régional DigiAsso, soutenu par la DREETS Centre Val de Loire, Familles Rurales souhaite lutter contre la fracture numérique et faciliter la transition numérique des associations en milieu rural. L'une de nos actions consiste à proposer du matériel informatique reconditionné à tarif avantageux pour les associations. Cette offre est ouverte uniquement aux personnes morales, associations loi 1901 à but non lucratif, sans obligation d'adhésion au réseau Familles Rurales. Aucune vente aux particuliers ne peut avoir lieu dans le cadre de ce dispositif.

## DISPOSITIONS TECHNIQUES :

Les matériels informatiques vendus par Familles Rurales Centre VL sont des équipements reconditionnés par notre partenaire, la société NORIP. Tous les PC, portables comme fixes, sont équipés de Windows Pro et de LibreOffice, logiciel libre et gratuit.

Les PC n'ont pas de carte graphique autre que celle intégrée au processeur et ne sont pas destinés à une utilisation ludique.

## GARANTIE ET CONDITIONS GÉNÉRALES DE VENTE (CGV)

Garantie commerciale de 12 mois sur le matériel reconditionné à l'exception des batteries qui font l'objet d'une garantie de 6 mois. Vous retrouverez l'ensemble des garanties légales et commerciales dans les CGV Conditions Générales de Vente accessibles en ligne sur notre site Internet > [https://centre-val-de-loire.famillesrurales.org/sites/multisite.famillesrurales.org.\\_centre-val-de-loire/files/CGV%20Informatiques%20reconditionnes.pdf](https://centre-val-de-loire.famillesrurales.org/sites/multisite.famillesrurales.org._centre-val-de-loire/files/CGV%20Informatiques%20reconditionnes.pdf)

## MODALITÉS DE RETRAIT EN POINT RELAIS FAMILLES RURALES

Le retrait en point relais Familles Rurales est obligatoire pour les PC Fixes, les écrans et les commandes multiples d'ordinateurs portables. Les matériels informatiques commandés peuvent être retirés par l'association dans un délai de 30 jours suivant la réception du bon de retrait par le client. Le retrait a lieu dans un point relais Familles Rurales, à raison d'un point relais par département. La liste, les adresses et les contacts des Points Relais sont disponibles sur notre site Internet à l'adresse suivante :

<https://centre-val-de-loire.famillesrurales.org/207/numerique>

## MODALITÉS DE LIVRAISON EN COLISSIMO POUR UN ORDINATEUR PORTABLE

Afin de faciliter les délais et conditions de livraison, un ordinateur portable commandé à l'unité peut vous être envoyé par Colissimo pour la somme de 40€ l'unité. Cette option sera à préciser dans le formulaire de précommande et reprise dans le bon de commande le cas échéant. Plusieurs ordinateurs portables commandés, un ou plusieurs ordinateur(s) fixe(s) et un ou plusieurs écran(s) seront à récupérer obligatoirement en point relais Familles Rurales (voir ci-dessus).

# NOS PRODUITS INFORMATIQUES RECONDITIONNÉS

Association loi 1901 à but non lucratif - Exonération de TVA prévue au b du 1° du 7 de l'article 261 du CGI

(Marques et modèles selon arrivages et disponibilités.)

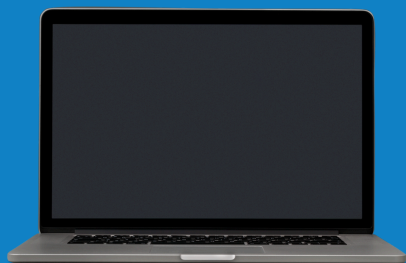


Photo non contractuelle

## PC PORTABLE

### MODÈLE : ECONOME

REF : PCPORTECO

Marque : LENOVO  
Ecran : 14"  
Processeur : i5-6300 U  
Disque : SSD 256 Go  
RAM : 8 Go

**210.00 € TTC**

### MODÈLE : BUREAUTIQUE P

REF : PCPORTAB

Marque : HP  
Ecran : 14"  
Processeur : i5-6300U  
Disque : SSD 256 Go  
RAM : 8 Go

**310.00 € TTC**

### MODÈLE : TACTILE

REF : PCPORTAT

Marque : HP  
Ecran : 13" TACTILE  
Processeur : i5-7200U  
Disque : SSD 256 Go  
RAM : 8 Go

**370.00 € TTC**

## PC FIXE

### MODÈLE : TINY COMPACT

REF : PCFIXEC

Marque : Lenovo  
Ecran : Sans écran  
Processeur : i3 6100T  
Disque : SSD 240 Go  
RAM : 8 Go

**240.00 € TTC**

### MODÈLE : BUREAUTIQUE F

REF : PCFIXEB

Marque : Dell  
Ecran : Sans écran  
Processeur : i5 6400  
Disque : SSD 240 Go  
RAM : 8 Go

**250.00 € TTC**



Photo non contractuelle

## ECRAN FIXE

### MODÈLE : POUR PC FIXE

REF : ECRANF22

Marque : SAMSUNG  
Résolution : 1680 x 1050  
Ecran : 22 "  
Branchements : VGA / DVI

**55.00 € TTC**

### MODÈLE : POUR PC FIXE OU PORTABLE

REF : ECRANP22

Marque : IIYAMA  
Résolution : 1920 x 1080  
Ecran : 22 "  
Branchements : VGA / DVI / HDMI

**75.00 € TTC**

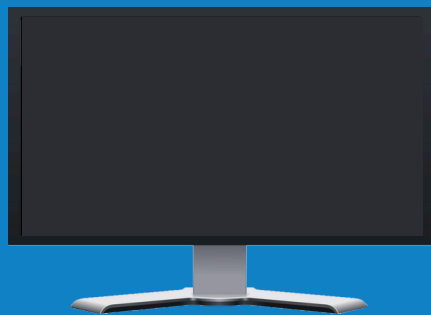


Photo non contractuelle



## RENSEIGNEMENTS :

1 Rue d'Aquitaine, 45380 La Chapelle-Saint-Mesmin

02 38 81 27 37 - [info.centre@famillesrurales.org](mailto:info.centre@famillesrurales.org)

<https://centre-val-de-loire.famillesrurales.org/>